

ET MAINTENANT?

Ressources pour les élèves qui quittent l'école



Centre
de services scolaire
de la Côte-du-Sud

Québec 

NOUS SOMMES LÀ



Tu as décidé de quitter l'école sans avoir terminé tes études?

Tu as tes raisons et ta réalité.

Nous te suggérons dans ce document des ressources pour t'accompagner.



Trouver un emploi..... 3

Situations difficiles..... 4

Les études, autrement..... 6

Sakado, guide en emploi et en formation..... 7

TU VEUX TROUVER UN EMPLOI?



Les entreprises de la région ont de grands besoins en main-d'oeuvre!

Voici où obtenir de l'aide pour ta recherche d'emploi

MRC de Bellechasse

Carrefour employabilité travail de rue... 418 887-7117

Bureau de Services Québec..... 418 883-3307

MRC de L'Islet

CJE Région L'Islet..... 418 247-7335

Bureau de Services Québec..... 418 598-1806

C.A.R.E...... 418 248-9559

MRC de Montmagny

CJE de la MRC de Montmagny..... 418 248-3522

Bureau de Services Québec..... 418 248-0163

C.A.R.E...... 418 248-9559

Tu peux aussi faire des recherches par toi-même sur ces sites :

Services Canada

Québec emploi

Tu veux plutôt travailler à l'étranger? Voici les organismes qui peuvent t'accompagner dans ce projet!

Carrefour employabilité travail de rue (Bellechasse)

CJE Région L'Islet

CJE de la MRC de Montmagny





BESOIN D'AIDE POUR DES SITUATIONS DIFFICILES?

Service d'aide en situation
de crise suicidaire

1 866 APPELLE
1 866 277-3553
24 h / 7 jours

Rapide, confidentiel et sans frais!

Besoin d'aide

Accès aux services | Anxiété, stress | Séparation, rupture
Conflit familial | Alcool, drogue, jeux de hasard | Crise | Dépression...

811
Info-social
24 h / 7 jours

Rapide, confidentiel et sans frais!

Centre intégré
de santé et de services
sociaux de Chaudière-
Appalaches

Québec

811
Info-santé

24 h / 7 jours

Pour parler à une infirmière en cas de problème de santé non urgent

Autres ressources

Accompagnement social

<u>Carrefour employabilité travail de rue</u> (MRC de Bellechasse).....	418 887-7117
<u>CJE de la MRC de Montmagny</u> (MRC de Montmagny).....	418 508-4593
<u>CDC ICI Montmagny - L'Islet</u> (MRC de L'Islet).....	418-358-0648
<u>CJE Région L'Islet</u>	418 247-7335
<u>Maison des jeunes de L'Islet-Nord</u> (17 ans et moins).....	418 234-2032
<u>Maison des jeunes des Frontières du Sud - L'Islet et Montmagny Sud</u> (18 ans et moins).....	418 356-5655

Des difficultés en lecture, en écriture en calcul ?

<u>L'ABC des Hauts Plateaux</u> (Sud de la MRC de l'Islet et de la MRC de Montmagny).....	418 356-3737
<u>Apprendre autrement</u> (L'Islet-Nord).....	418 598-9780
<u>Groupe Alpha Montmagny GAM</u> (Nord de la MRC de Montmagny).....	418 241-5024
<u>Alpha Bellechasse</u> (MRC de Bellechasse).....	1 888 985-1587



SITUATIONS DIFFICILES... BESOIN D'AIDE? (SUITE)

Il y a quelqu'un pour t'aider à travers les situations difficiles.

Soutien par téléphone ou en ligne

<u>Jeunesse J'écoute</u> - Soutien téléphonique ou par texto aux jeunes.....	1 800 668-6868 ou par texto au 686868
<u>Tel-jeunes</u> - Informations et écoute pour les jeunes de moins de 20 ans	1 800 263-2266
<u>Drogue - Aide et référence</u>	1 800 235-2626
<u>Interligne</u> - Soutien pour les questions touchant la diversité sexuelle et la pluralité des genres...	1 866 277-3553
<u>GRIS Chaudière-Appalaches</u> - Questionnement en lien avec l'homosexualité, la diversité sexuelle et la pluralité de genres.....	418 903 7878
<u>Jeu - Aide et référence</u>	1 800 461-0140

Des ressources près de chez toi

<u>Le Havre des Femmes</u> - Maison d'aide et d'hébergement pour femmes avec et sans enfants victimes de violence conjugale.....	418-247-7622
<u>Centre Yvon Mercier</u> - Support pour hommes en détresse ou aux prises avec des comportements impulsifs et violents. Ligne d'écoute 24/7.....	418-247-5030
<u>Le Trait d'Union</u> - Groupe d'entraide pour les personnes qui vivent avec une problématique de santé mentale.....	418 248-4948
<u>Action Jeunesse Côte-Sud</u> - Soutien pour la gestion de la toxicomanie, de la violence et la gestion des conflits.....	418 789-1370
<u>Centre la Barre du Jour</u> - Groupe d'entraide en santé mentale et intégration sociale.....	418 887-7100

Aide alimentaire et aide à la famille

<u>Maison la Frontière</u> - Aide alimentaire MRC de Montmagny	418 248-7133
<u>Centre d'entraide familiale de la MRC de Montmagny</u> - Halte-garderie communautaire.....	418 469-3988
<u>Maison de la Famille de la MRC de L'Islet</u> - Aide aux familles MRC de L'Islet et halte-garderie...	418 356-3737
<u>Soupe au bouton</u> - Aide alimentaire MRC de L'Islet.....	418 358-6001
<u>Frigos Pleins</u> - Aide alimentaire MRC de Bellechasse.....	418-883-1399

TU VEUX POURSUIVRE TES ÉTUDES AUTREMENT?

Éducation des adultes

- Complète ton diplôme d'études secondaires ou obtiens tes préalables.
- Fais ta formation selon un horaire qui correspond à TA réalité.
- Apprends à ton rythme avec le soutien d'enseignants compréhensifs.

🌐 [Découvre les cinq centres d'éducation des adultes](#)

Formation professionnelle

- Acquires les compétences pour exercer un métier.
- Obtiens de très bonnes perspectives d'emploi et accède à des salaires intéressants.

🌐 [Découvre les trois centres de formation professionnelle](#)

Insertion socioprofessionnelle

- Mets toutes les chances de ton côté pour ton intégration au marché du travail, dans le cadre d'un métier non spécialisé ou semi-spécialisé.
- Réalise des cours et stages en milieu de travail.

🌐 [Je veux en savoir plus](#)

Formation à distance

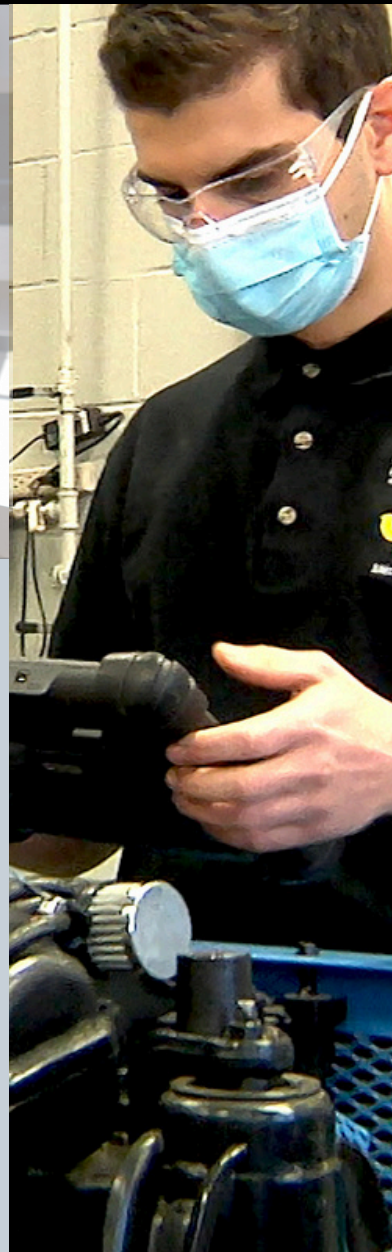
- Étudie de la maison pour faciliter la conciliation école-travail-famille.
- ! Tu dois posséder un ordinateur muni d'une caméra et d'un microphone ainsi qu'une bonne connexion Internet.

La formation à distance
→ [En formation professionnelle](#)
→ [À l'éducation des adultes](#)

Formation en ligne

- Une nouvelle possibilité d'enseignement 100 % en ligne s'offre à tous ceux qui désirent suivre une formation. Obtiens ton diplôme de la maison!

La formation en ligne
→ [Au CFP de L'Envolée](#)
→ [Au Centre de formation agricole de Saint-Anselme](#)



BESOIN D'AIDE POUR TROUVER LA BONNE FORMATION?

Connais-tu Sakado?

Aussi appelé SARCA (Services d'Accueil, de Référence de Conseil et d'Accompagnement), Sakado est un service financé par le ministère de l'Éducation. Ce dernier permet aux personnes de 16 ans et plus d'être accompagnées par une conseillère d'orientation afin de faire une réflexion sur un projet de formation. Voici les services offerts :



Du soutien pour trouver des cours et du perfectionnement



De l'aide pour s'inscrire à une formation



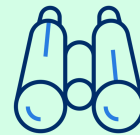
La reconnaissance des compétences



Démarche de réorientation de carrière



Accompagnement vers un retour aux études



Organisation de stage d'exploration d'un jour

Ce qu'il faut savoir au sujet de Sakado...

- Les rencontres ont lieu dans un des cinq centres d'éducation des adultes du Centre de services scolaire de la Côte-du-Sud.
- Les services sont GRATUITS et CONFIDENTIELS.
- La démarche est personnalisée et l'approche est centrée sur l'adulte, ses besoins et sa réalité.
- Une collaboration étroite est établie avec les partenaires du milieu, notamment pour des services en employabilité.

N'OUBLIE PAS...

Peu importe le chemin que tu choisiras,
n'hésite pas à demander de l'aide!

